



UN AN D'ACTIVITE AU CROS BRETAGNE



Le CROS BRETAGNE

VALORISE ET COMMUNIQUE SUR L'ENGAGEMENT DU MOUVEMENT SPORTIF BRETON



Foire Internationale de
Rennes 21>29 mars 2015



Concours Sport & Photo
Mars 2015

Le CROS BRETAGNE

VALORISE ET COMMUNIQUE SUR L'ENGAGEMENT DU MOUVEMENT SPORTIF BRETON

bretagne-sport.fr



Suivez-nous sur
Facebook et Twitter



- Le site du CROS Bretagne
- La newsletter mensuelle

La parole vous est donnée chaque mois dans
l'édito de notre Newsletter

Le CROS BRETAGNE

VALORISE ET COMMUNIQUE SUR L'ENGAGEMENT DES BENEVOLES DU MOUVEMENT SPORTIF BRETON



Les Hermines d'Or
Octobre 2015

vous propose une
JOURNÉE DÉBAT
au **CAMPUS MAZIER à Saint-Brieuc**
Samedi 14 NOVEMBRE 2015

*Les élus de Bretagne
peuvent-ils faire
sans les associations ?*
Ha gallout a ra dilennidi Breizh ober hep ar c'hevredigezhioù ?

TEMA
DÉMOCRATIE LOCALE
CULTURE & SPORT
ENGAGEMENT DES ASSOCIÉS
TEMPS DE FINANCEMENT
SOLIDARITÉ
CITOYENNETÉ
PARTAGE

ATELIERS, RENCONTRES,
INTERPELLATION DES CANDIDATS
AUX ÉLECTIONS RÉGIONALES

Association en ligne sur
lemouvementassociatifdebretagne.bzh

A row of logos for partner organizations, including CELIA, CROSBRETAGNE, CASI, and others.

Journée débat du **14 novembre 2015**

Le CROS BRETAGNE

REPRESENTE LE SPORT BRETON

PARTICIPE A LA COORDINATION DE LA POLITIQUE SPORTIVE REGIONALE



Assemblée générale 2015
Quimper



Matinée des Présidents
Septembre 2015

Thématiques : "partenariat privé "
et " diagnostic haut niveau "

Le CROS BRETAGNE

REPRESENTE LE SPORT BRETON

PARTICIPE A LA COODINATION DE LA POLITIQUE SPORTIVE REGIONALE



Le Conseil Consultatif
Régional (CCR)



2^{èmes} Assises nationales
CROS – CDOS – CTOS
Janvier 2015 - Bordeaux

Le CROS BRETAGNE

REPRESENTE LE SPORT BRETON

PARTICIPE A LA COORDINATION DE LA POLITIQUE SPORTIVE REGIONALE



Le Conseil du sport

3 ateliers de travail :

- *Economie du sport*
- *Equipements*
- *Sport et éducation*



**Campus SPORT
Bretagne**

Le CROS BRETAGNE

CREE DU LIEN AVEC LE MONDE DE L'ENTREPRISE



Groupe de travail « partenariat entreprises » avec les Ligues et Comités Régionaux



Pitcher pour convaincre (Réso solidaire)
Rennes le 9 octobre 2015

Le CROS BRETAGNE

SOUTIENT ET DEVELOPPE LA FORMATION DES BENEVOLES/ SALARIES



FORMATION 2015-2016

CARHAIX - VANNES

Quand les associations sportives jouent collectif

La commission formation territoriale du CROS de Bretagne, regroupant les CROOS des Côtes-d'Armor, du Finistère, d'Ile-de-France et du Morbihan, en partenariat avec UNIFORMATION, propose des formations en direction des dirigeants bénévoles et des salariés des associations sportives bretonnes agréées Jeunesse et Sports.

--- Acquérir les compétences de base dans le domaine de la prévention des risques professionnels.

Objectifs

L'objectif est de former les employés et salariés afin de les rendre « compétents » pour évaluer les risques professionnels dans leur association et rédiger le Document Unique d'Évaluation des Risques Professionnels (DUERP). La rédaction du DUERP peut être initiée par un salarié ou par l'employeur. À l'issue de la formation le stagiaire devra :

- > avoir rédigé le DUERP de son association (la dernière demi-journée sera consacrée à la finalisation)
- > être capable de compléter les fiches de postures au travail

Réglementation

Article L4121 du code du travail : L'employeur prend les mesures nécessaires pour assurer la sécurité et protéger la santé physique et mentale des travailleurs. Ces mesures comprennent les actions de prévention, d'information et de formation et la mise en place d'une organisation et de moyens adaptés. L'employeur doit transcrire l'évaluation des risques professionnels dans un document unique (DUERP), mis à jour annuellement et communiqué aux salariés. En cas de non respect, il encourt une amende de 3 750 € et en cas de récidive 1 an d'emprisonnement et une amende de 9 000 €. Des CPAM ont refusé d'indemniser les victimes au titre d'un accident du travail parce que l'employeur n'avait pas rédigé de DUERP.

Vous êtes intéressés par nos formations, informations et inscriptions sur :

→ Le site du CROS de Bretagne : sport@bretagne.fr

→ Les sites des CROOS (voir les coordonnées)

Attention, le nombre de places est limité à 14 participants par formation

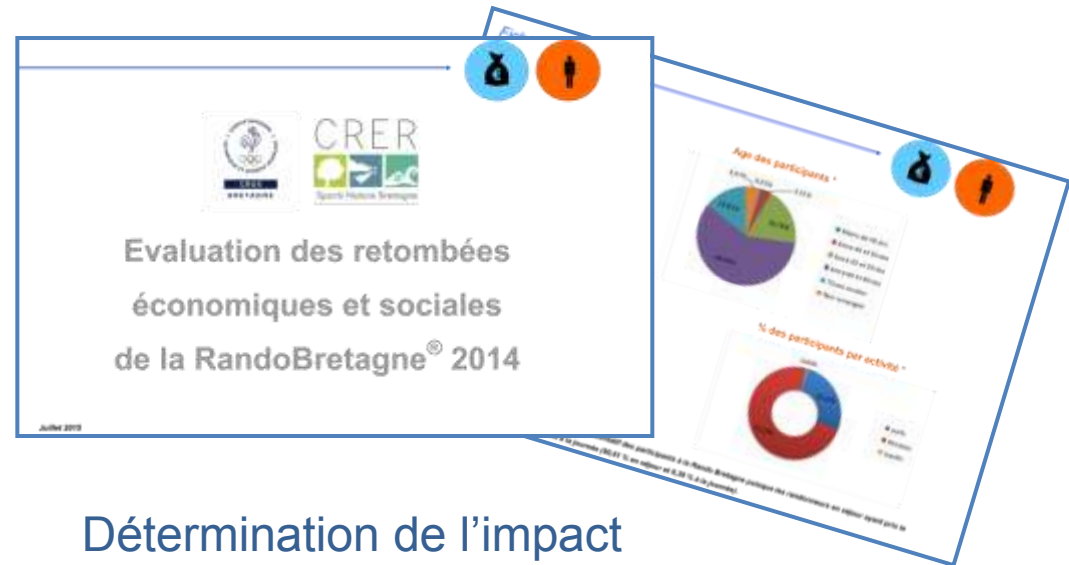
Jacqueline PALIN
Présidente du CROS Bretagne



Formations territorialisées : Rennes – Quimper – Ploufragan - Vannes



Démarche qualité des manifestations des sports nature



Détermination de l'impact économique des manifestations sport nature

Exemple : la RandoBretagne® 2014



Accompagnement des organisateurs de manifestations sur les évaluations des incidences Natura 2000



16^{ème} Carrefour des
Gestions locales de l'eau
Janvier 2015



Salon du Tourisme et des
loisirs de pleine nature
Vannes - Mars 2015



Mise en place d'un réseau
des bases multisports de
nature



Le site du CRER

www.sports-nature-bretagne.fr

Le CROS Bretagne

DEVELOPPE LE SPORT SANTE BIEN-ETRE



2^{ème} Journée
Sport Santé Bien-être
Décembre 2015

2^{ÈME} JOURNÉE RÉGIONALE SPORT SANTÉ BIEN-ÊTRE

Activités physiques et sportives et maladies chroniques

Jeudi 17 décembre 2015 9h30 - 16h30 à l'IFSI de RENNES



Inscriptions obligatoires sur www.bretagne.drjcs.gov.fr

**PROFESSIONNELS DU SPORT ET DE LA SANTE
BENEVOLES DES ASSOCIATIONS SPORTIVES**



Le CROS Bretagne

DEVELOPPE LE SPORT SANTE BIEN-ETRE



Un site dédié au sport santé bien-être
en Bretagne

Bretagne-sport-sante.fr



Chartre sport santé bien-être

Le CROS BRETAGNE

AGIT POUR LE DEVELOPPEMENT DU HAUT NIVEAU EN BRETAGNE

- 18 disciplines auditionnées :

Athlétisme, basket-ball, cyclisme (BMX), canoë-kayak, football féminin, gymnastique (trampoline), handball, judo, motocyclisme, natation, parachutisme, roller sports (rink-hockey), rugby, tennis, tennis de table, tir à l'arc, volley-ball et voile.



Le sport de haut-niveau en Bretagne

Avec la participation des ligues et comités régionaux de :

| | |
|--------------------------|-----------------------------|
| Athlétisme | Motocyclisme |
| Basket-ball | Natation |
| Cyclisme (BMX) | Parachutisme |
| Canoë-kayak | Roller sports (rink hockey) |
| Football féminin | Rugby |
| Gymnastique (trampoline) | Tennis |
| Handball | Tennis de table |
| Judo | Tir à l'arc |
| | Volley-ball |
| | Voile |

Le CROS Bretagne

ENCOURAGE ET ACCOMPAGNE LES PROJETS FEMMES ET SPORT



Projet "Toutes en fête"
Brest 2016

Le CROS BRETAGNE

PARTENAIRE DE L'ETAT



CNDS
CENTRE NATIONAL
POUR LE
DÉVELOPPEMENT
DU SPORT

✓ Participation à la
commission territoriale
CNDS



✓ Aide aux sportifs de haut
niveau
✓ Commission de labellisation
des CLE

✓ Questionnaire unique
aux Ligues et Comités
régionaux

Le CROS BRETAGNE

PARTENAIRE DU CONSEIL REGIONAL



Trophée du sport breton
2015

RECAPITULATIF AIDE À L'ACQUISITION DE MATERIELS 2016



SPORTIF MEDICAL

LIGUE OU COMITÉ REGIONAL DE BRETAGNE de :

N° : F.R. :
Mati :

Est exclé le petit matériel sportif tel que : balles, ballons, cordes, paquets, totes textiles (bouteils de protection), frais de transport, frais d'installations...
Sont exclés également les ballons-matras, les appareils phonés, les aquabouées...

Pour le matériel médical, sont acceptés les équipements « d'investissement » tels que les tables de kiné, les appareils de mesure cardiores ou les défibrillateurs. Est exclé le petit matériel médical tel que : le trousse de premiers secours, bandes de fixation, bandes ...

MATERIEL SPORTIF ET MEDICAL POUR LE HAUT NIVEAU par ordre de priorité

| Ordre de priorité | Désignation | Quantité | Lieu d'utilisation à préciser | | | Prix T.E.C. |
|-------------------|-------------|----------|-------------------------------|--------|-------|-------------|
| | | | Structures de P.S. | C.L.E. | Ligue | |
| 1 | | | | | | |
| 2 | | | | | | |
| 3 | | | | | | |
| 4 | | | | | | |
| 5 | | | | | | |
| 6 | | | | | | |
| TOTAL | | | | | | 6 |

Le 2016
Le Président :
(signature) :

IMPORTANT
Récapitulatif, devis et Relevé d'Identité Matérielles à adresser impérativement au
CONSEIL REGIONAL de BRETAGNE
Service de Développement des Pratiques Sportives - 283, avenue du Général Patton -
CS 21101 - 35711 RENNES cedex 7
avant le 29 janvier 2016

Aide matériel 2016

Le CROS BRETAGNE

PRESENT ET ACTIF AU SEIN DE DIVERSES INSTANCES



Conseil économique, social
et environnemental



CNDS
CENTRE NATIONAL
POUR LE
DÉVELOPPEMENT
DU SPORT



Chambre Régionale
de l'Économie Sociale
et Solidaire de Bretagne



Merci à nos partenaires

