



Déployons nos ailes et soyons, nous aussi, par nos petites actions, acteurs de la réduction de l'empreinte carbone.....

Ce Colibri Time est un temps d'une heure, afin de mener ensemble dans les bureaux du CROS Bretagne, une action éco-responsable. Les thématiques sont définies dans un 1er temps par le pôle DD. Pour le calendrier 2023, les réflexions pourront être collectives, et toutes vos belles idées vertes pourront faire grandir nos initiatives et agrémenter notre calendrier. Ce temps est aussi l'occasion d'échanger, de discuter ensemble autour d'un petit-déjeuner sain et équilibré.

COLIBRI TIME N°3 : L'empreinte écologique à l'échelle individuelle

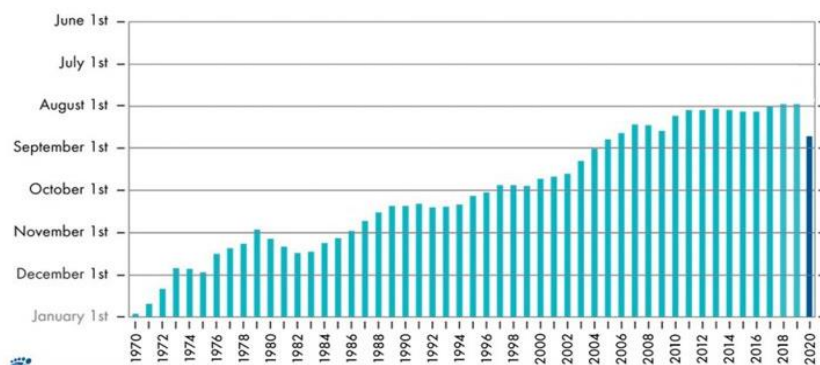
22 Novembre 2022

Infos générales :

- **Biocapacité** : Surface biologique productive disponible pour produire ce dont nous avons besoin et pour absorber nos déchets
- **Empreinte écologique** : Surface nécessaire pour produire ce dont nous utilisons et absorber nos déchets
- Etude sur **4 paramètres** :
Transport, Alimentation, Logement , (Services publics)



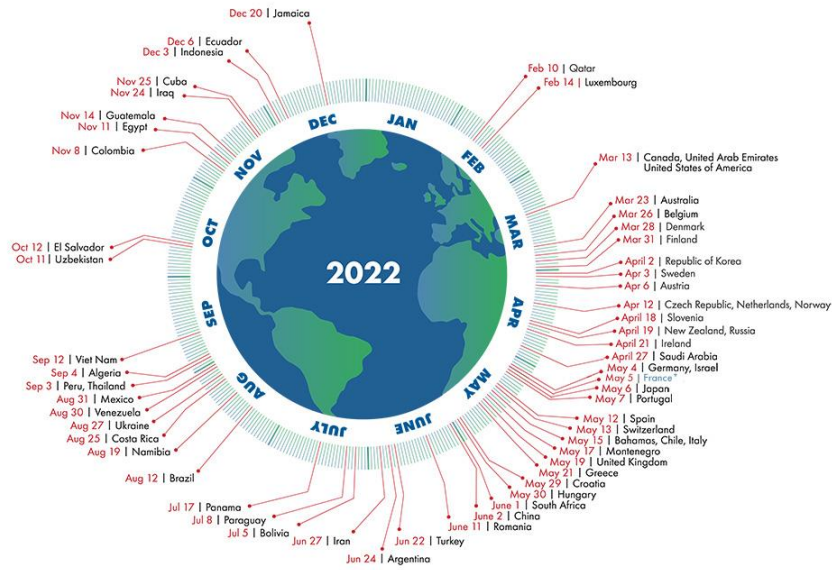
Données sur l'empreinte écologique de la France et des autres pays



Jour du dépassement en France depuis 1970

Country Overshoot Days 2022

When would Earth Overshoot Day land if the world's population lived like...

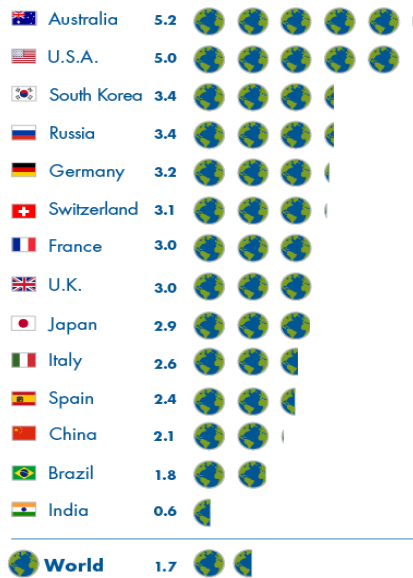


For a full list of countries, visit overshootday.org/country-overshoot-days.
 * France Overshoot Day updated April 20, 2022 based on newcasted data. See overshootday.org/france.
 Source: National Footprint and Biocapacity Accounts, 2022 Edition data.footprintnetwork.org



Date du jour de dépassement en fonction des pays

How many Earths do we need if the world's population lived like...



Source: Global Footprint Network National Footprint Accounts 2017

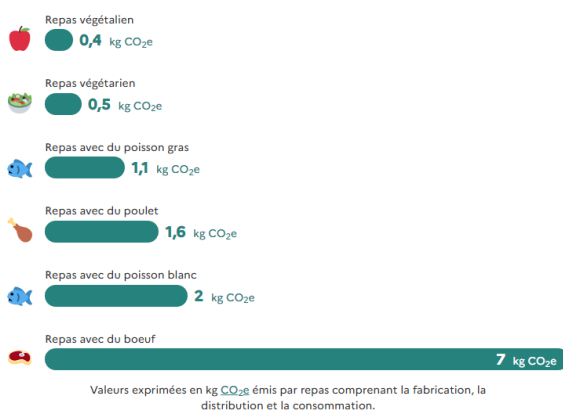
Nombre de planètes consommé par an selon les pays



A noter : La date où notre consommation dépasse la capacité de production de notre planète est calculée chaque année par the Global Footprint Network et s'appelle « the overshoot day » ou le jour du dépassement.

Quelques astuces les plus simples de mise en œuvre, afin de réduire notre impact individuel :

- Favoriser les transports en commun et les mobilités douces
- Allonger la vie de nos objets électroniques
- Favoriser la 2nde main
- Privilégier les repas sans viande



CO₂ équivalent émis par différents types de repas

Bilan de ce Colibri Time

- **11** salariés présents
- Informations générales sur l'empreinte carbone à l'échelle individuelle, observation de données et analyse des critères pris en compte pour le calcul, etc.
- Calcul de l'impact écologique par personne via l'outil [nos gestes climats](#), mis en place par l'ADEME
- D'autres sites permettent de calculer votre empreinte écologique comme [Global Footprint Network](#)
- **Observations et échanges sur l'impact écologique des salariés CROS** : L'alimentation semble être la thématique la plus lourde en impact carbone pour l'ensemble des salariés du CROS Bretagne (à quand le **colibri time** pour apprendre à cuisiner des plats végés 🍷 ?)
- Et toujours un PDJ convivial (crêpes, café, thé, jus de fruits) sans oublier la bande son dédiée au colibri time 🎵

Rendez-vous le **Mardi 15 Décembre 2022**, pour le Colibri Time N°4 spécial Noël 🎄🎅🎁 !

