

## Compte-rendu de l'atelier

« Comprendre les enjeux  
de biodiversité et  
respecter le site naturel  
des évènements »

---

20 octobre 2023



# Introduction de la thématique et des objectifs de l'atelier



## Objectifs de la journée :

- ✓ Connaître la réglementation en vigueur et les démarches à effectuer
- ✓ Cerner les impacts de votre manifestation
- ✓ Définir les pistes d'actions et de sensibilisation en trouvant les bons partenaires



## Respecter le site naturel de mon évènement, les enjeux ?

- ✓ Un atout pour la manifestation : communication, faire du site de l'évènement un site attractif, favoriser la pérennité de l'évènement

## Atelier co-organisé CROS Bretagne et Collectif des festivals

C'est la 4<sup>ème</sup> fois que cet atelier est proposé, à Bréal-sous-Monfort aux Jardins de Brocéliande, après 3 dates à Ploufragan, Vannes et Quimper.



**Cévina PELLOIN**

Chargée de mission Développement Durable et Sports de Nature  
[Developpement.bretagne@franceolympique.com](mailto:Developpement.bretagne@franceolympique.com)



**Cécile TALON**

Chargée de mission Développement Durable et Responsable Formation  
[cecile.talon@lecollectifdesfestivals.org](mailto:cecile.talon@lecollectifdesfestivals.org)

## Les intervenants



**Pierre-jean BERTHELOT - DREAL**

(Direction Régionale de l'Environnement et de l'Aménagement et du Logement)

- Point règlementaire espaces protégés et natura 2000



**Maud BERNARD - Agence Bretonne de la Biodiversité (ABB) :**

- ✓ Présentation du guide « Organiser des évènements sportifs, culturels dans des espaces protégés »
- ✓ Atelier « Le parcours d'organisation d'un évènement de plein air »

#bio  
diversité  
BZH

*de la* **L'AGENCE  
BRETONNE  
BIODIVERSITE**

# « Biodiversité ? »

#bio  
diversité  
BZH

« *La biodiversité,*

*c'est l'ensemble des **milieux** naturels et des **formes de vie***

*(plantes, animaux, êtres humains, champignons, bactéries, virus...)*

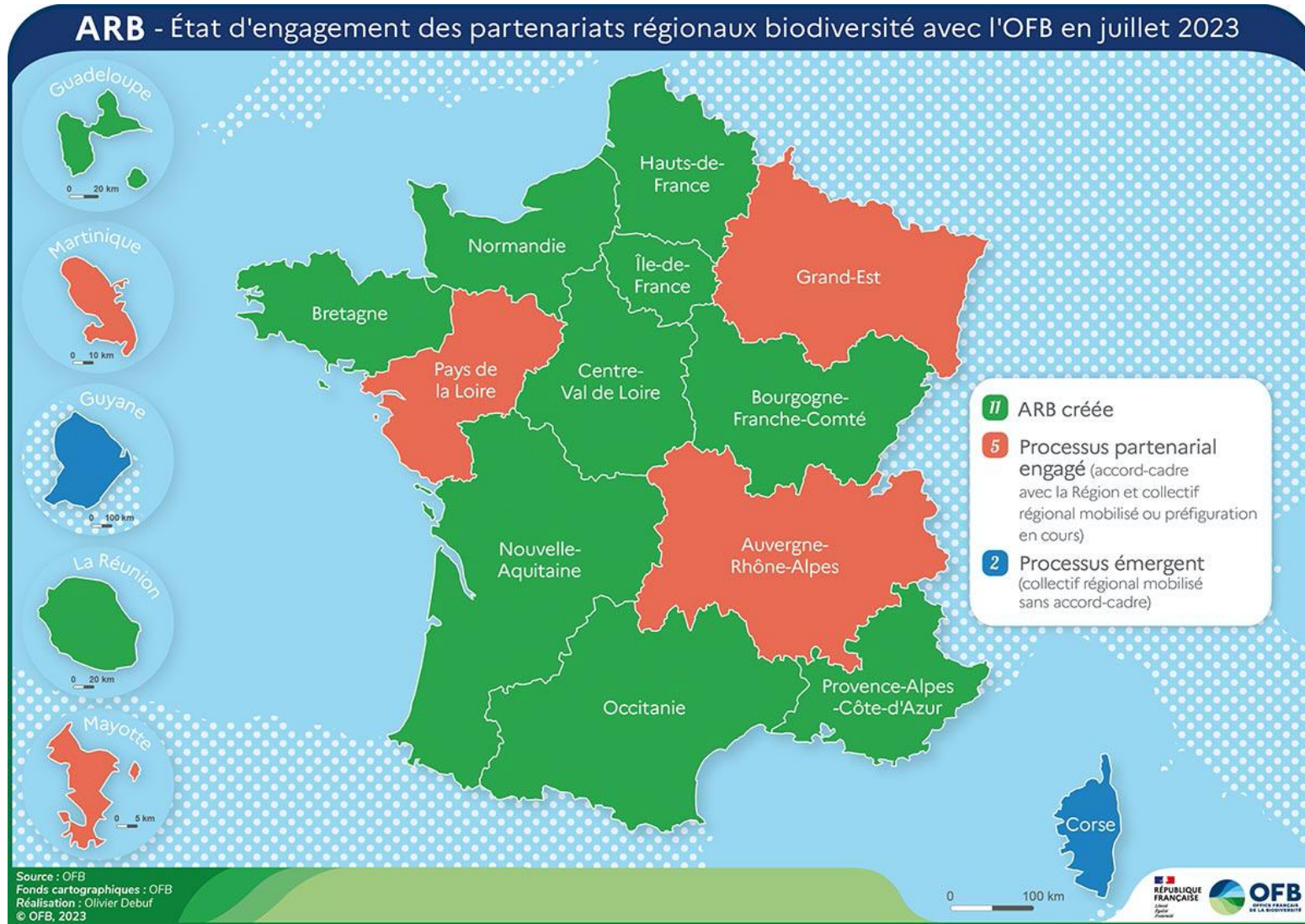
*ainsi que toutes les relations et les **interactions***

*qui existent d'une part entre les organismes vivants eux-mêmes  
et, d'autre part entre ces organismes et leurs milieux de vie. »*



# Les Agences Régionales de la Biodiversité, un réseau français

#bio  
diversité  
BZH



# Deux ans de travail concerté



- La Région Bretagne et l'Office français de la biodiversité, **membres fondateurs**, ainsi que la DREAL, **membre historique...**
- ...en **lien étroit** avec l'Etat, les Départements, l'Agence de l'eau Loire Bretagne, les associations naturalistes et d'environnement / éducation, le Conservatoire Botanique National de Brest et l'Observatoire de l'Environnement en Bretagne
- Une Agence comme catalyseur, animateur et accompagnateur technique des initiatives contribuant à la **reconquête de la biodiversité bretonne**
- Une **feuille de route** pluriannuelle, pour mettre en œuvre les missions définies

# Notre conseil d'administration

#bio  
diversité  
BZH

- Un lieu de validation des grandes orientations de l'Agence, mais aussi un lieu d'**échanges constructifs** sur les enjeux de la biodiversité bretonne
- **22 membres** qui représentent les acteurs bretons en lien avec la thématique biodiversité : services de l'Etat, administrations, collectivités, associations naturalistes et d'environnement / éducation, chambres consulaires et fédérations (*propriétaires forestiers, chasseurs, pêcheurs,...*)



# Nos missions



- **Animation** des réseaux d'acteurs
- **Soutien** aux démarches stratégiques régionales
- **Appui technique et administratif** auprès des acteurs et des territoires
- Développement, diffusion et partage des **connaissances**
- Communication, sensibilisation, **mobilisation** et éducation

# L'Agence, des bureaux à Brest

#bio  
diversité  
BZH



## Economie circulaire etc.

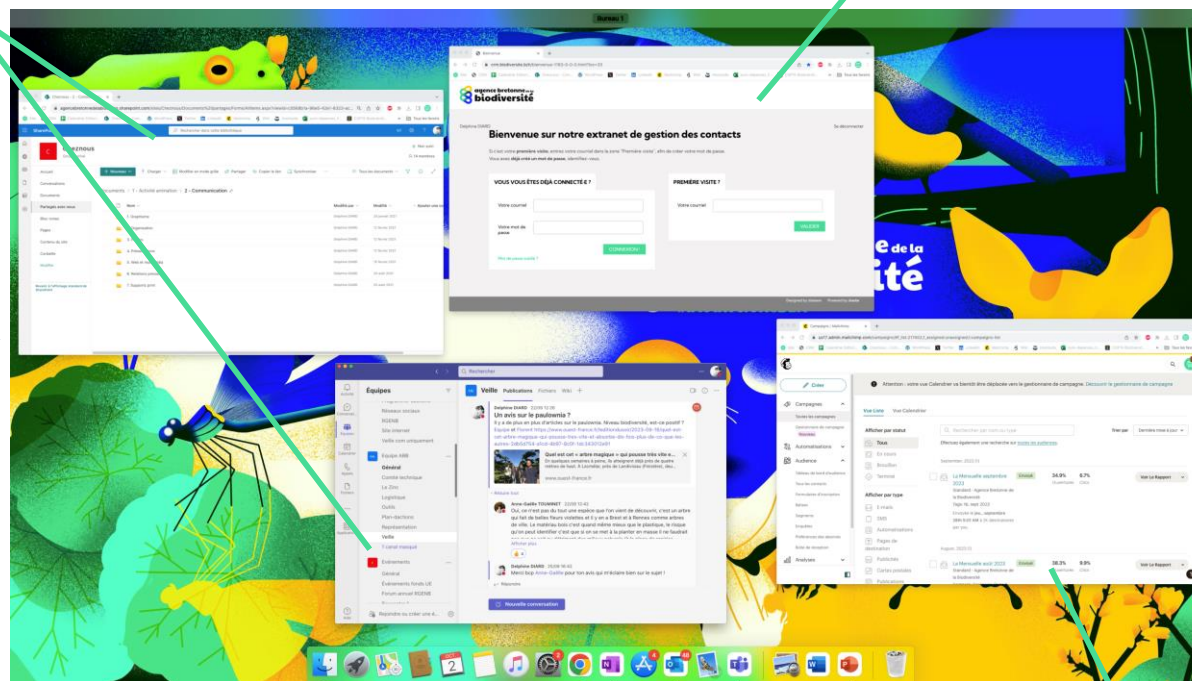
- Mobilier de récupération, restauré et upcyclé
- Murs repeints à la peinture biosourcée (*algues bretonnes*)
- Distributeurs de gel hydroalcoolique en plastique recyclé
- Fournisseur d'énergie renouvelable

# L'Agence, un bureau numérique [aussi !]



1. Stockage & échanges internes

2. CRM



## Outils dématérialisés adaptés à nos usages

3. Mailings en nombre

1. **Stockage**, courriels, visio, intranet, échanges internes par canaux thématiques et interpersonnels
2. **Gestion des contacts**, CRM sur mesure
3. **Diffusion de mailings**, pour les envois > 100 destinataires

#bio  
diversité  
BZH

# NOTRE OFFRE ACCOMPAGNEMENT

 **agence bretonne de la  
biodiversité**

# Pour les porteurs de projets favorables à la biodiversité bretonne...

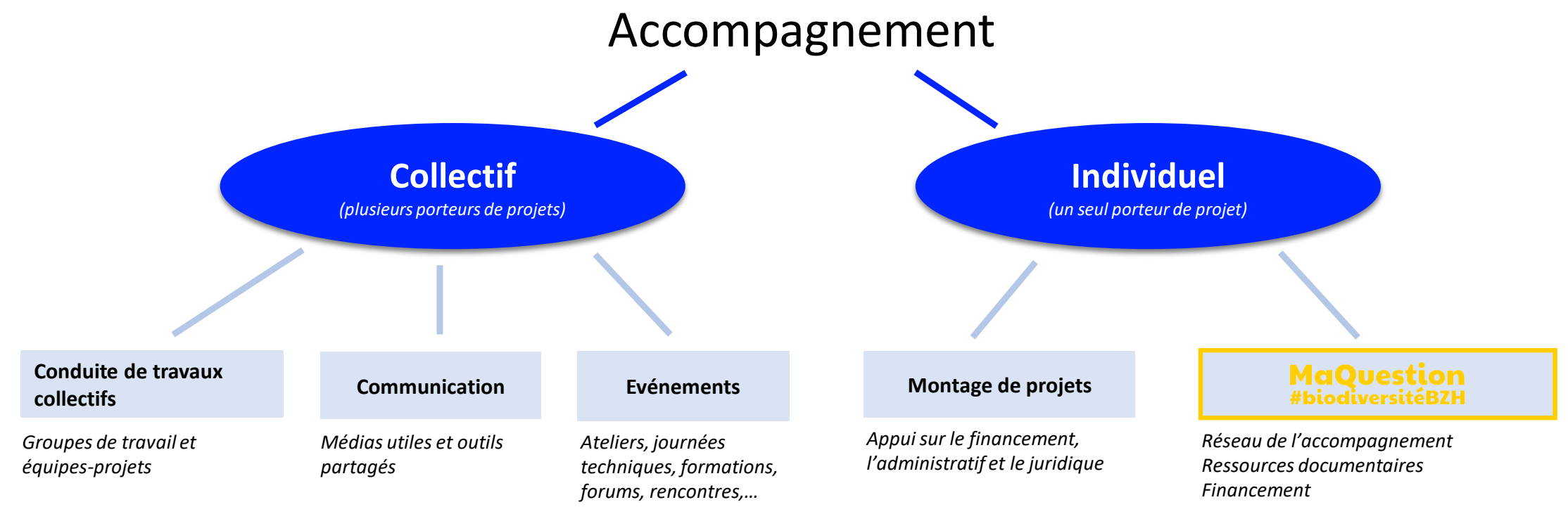
L'accompagnement des acteurs par l'Agence Bretonne de la Biodiversité est mis en oeuvre à deux échelles :

- **L'accompagnement collectif** - au profit de plusieurs porteurs de projets à la fois - est un facteur-clé de succès pour l'émergence de nouveaux projets, la montée en compétence et, plus généralement, une meilleure efficacité collective des acteurs concernés par la biodiversité en Bretagne ; cet accompagnement repose sur le travail partenarial (*conduite de travaux collectifs*), des médias utiles et outils partagés (*communication*) ainsi que plusieurs formats de rendez-vous entre acteurs (*événements*).
- **L'accompagnement individuel** - au profit d'un seul porteur de projet à la fois - repose autant sur la dynamique partenariale régionale incarnée par l'outil MaQuestion #biodiversitéBZH dans ses différentes dimensions (*Réseau de l'accompagnement, ressources documentaires et financement*) que sur un accompagnement sur mesure assuré directement par l'équipe de l'Agence pour du montage de projets.



# Pour les porteurs de projets favorables à la biodiversité bretonne...

version schéma





# Accompagnement collectif (1/3)

#bio  
diversité  
BZH

## De la conduite de travaux collectifs

### Les aires éducatives

- Aires Marines Educatives (AME) et Aires Terrestres Educatives (ATE), coordonnées par le Groupe Régional des Aires Educatives de Bretagne (GRAEB)

### Des groupes de travail

- Le Réseau des Gestionnaires d'Espaces Naturels de Bretagne (RGENB) réunit des acteurs pour travailler par exemple sur le renforcement des collaborations entre gestionnaires et chercheur·se·s, ou bien sur l'organisation de manifestations - sport, culture, tourisme - dans les espaces naturels protégés

# Accompagnement collectif (2/3)

#bio  
diversité  
BZH

## Des outils de communication partagés

Nous avons conçu le site [www.biodiversite.bzh](http://www.biodiversite.bzh) pour :

- 1) Vous permettre de publier vos événements professionnels en lien direct avec la biodiversité (*rubrique "Agenda"*)
- 2) Vous permettre de publier vos appels - à projets, à idées, à partenaires... - à diffuser en Bretagne (*rubrique "Appels !"*)
- 3) Publier des actus qui donnent des infos utiles et racontent les histoires inspirantes (*rubrique "Nouvelles"*)

[A télécharger !](#)



# Accompagnement collectif (3/3)

#bio  
diversité  
BZH

## Des événements

### Organisés par l'Agence

- Le Forum RGENB\* et la journée technique régionale sur les SafN\*\*

### Co-organisés par l'Agence et ses partenaires

- Des ateliers, formations, journées d'échanges thématiques, rencontres d'acteurs et webinaires



\* Réseau des Gestionnaires d'Espaces Naturels Bretons

\*\* Solutions d'adaptation (au climat) fondées sur la Nature

# Accompagnement individuel (1/3)

#bio  
diversité  
BZH

## Le Réseau de l'accompagnement

### Une communauté

- Lancée en mars 2023
- Plus de 80 acteurs déjà recensés
- Des outils de travail communs

### Pour accompagner les porteurs de projets

- Collectivités, communautés de communes, EPCI, associations...

### Selon ces critères

- Localisé en Bretagne
- Bénéfique à la biodiversité
- Dédié à la biodiversité ou intégrant un volet biodiversité
- Porté par un acteur professionnel breton



# Accompagnement individuel (2/3)

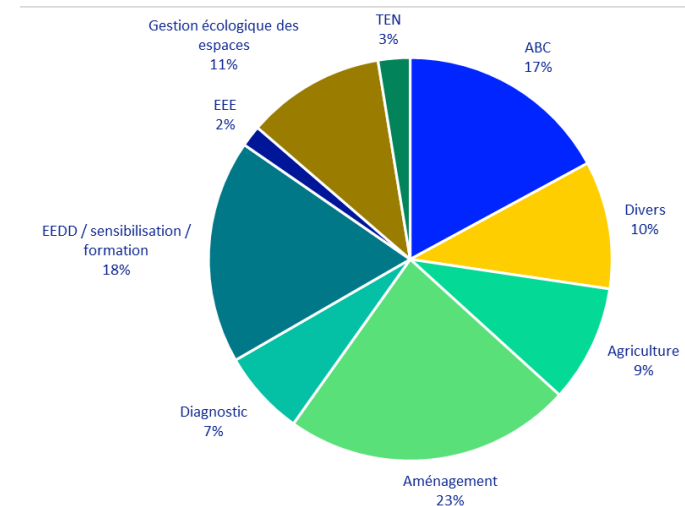
#bio  
diversité  
BZH

## Les réponses individuelles apportées par l'Agence

### Une 100aine de sollicitations par an

- Provenant notamment de :
  - *collectivités locales (34%)*
  - *associations (28%)*
  - *entreprises (18%)*
- En recherche de :
  - *financements*
  - *informations techniques*
  - *expertises et compétences*

### De nombreuses thématiques



# Accompagnement individuel (3/3)



## MaQuestion #biodiversitéBZH : porte d'entrée pour les projets

The screenshot shows the website interface for 'MaQuestion #biodiversitéBZH'. At the top, there is a navigation bar with the logo of the 'agence bretonne de la biodiversité' and the hashtag '#biodiversitéBZH, c'est ici !'. Below the navigation bar, there is a main header with the title 'MaQuestion #biodiversitéBZH' and a sub-header 'Un projet en faveur de la nature bretonne ? Notre réseau est là pour vous aider !'. A large image of a river with people wading is featured. Below the image, there is a small text box: 'Suivi scientifique de l'abondance en juvéniles de saumons dans l'Aulne à Poullaouen (29) et Ronan Charretour - EPAGA'. The main content area is titled 'Je suis porteur de projet #biodiversitéBZH ?' and contains three main sections: 'Me documenter pour construire mon projet', 'Etre contacté par des professionnel-le-s pour m'accompagner', and 'Financer mon action'. Below these sections, there are four dropdown menus for 'Qui suis-je ?', 'Quel est mon projet ?', 'Quel est mon milieu ?', and 'Où en est mon projet ?'. A 'Rechercher' button is located below the dropdowns. At the bottom, there is a section titled 'Je peux aider les porteurs de projet #biodiversitéBZH ?' with two buttons: 'Proposer une ressource' and 'Rejoindre le réseau'.

Une *interface* web

pour *accueillir et orienter* les porteurs de projets

vers les *ressources*, les *compétences* et les *financements adaptés*





# A votre service !



Anne-Gaëlle  
Touminet



Anne-Hélène Le  
Du



Antoine Le Roux



Charlotte Bigard



Corentin Le  
Bourhis



Delphine Diard



Florent Vilbert



Leïla Havard



Mathilde Lefranc



Maud Bernard



Nicolas  
La Porte



Nolwenn Cozannet

*Un conseil pour votre projet ?*

**Rdv sur MaQuestion**

#biodiversitéBZH

*Recevoir nos actus*  
**La Mensuelle de la**  
#biodiversitéBZH

*Suivre notre communauté*  
#biodiversitéBZH  

*Tout savoir sur l'Agence*  
**www.biodiversite.bzh**

## A retenir



Difficile d'avoir un panorama précis des évènements organisés sur un territoire : certes les gros évènements sont visibles, mais les petits évènements (centaines de personnes) et même les usages réguliers (rando, VTT, projections de film, ...) ne sont pas visibles et pas recensés. **Or c'est le cumul de tous les usages qui a un impact.**



L'humain a toujours un impact sur la biodiversité, mais pas forcément négatif. L'action humaine peut aussi favoriser la biodiversité : exemple de l'agriculture biologique qui fait pousser et vivre + de biodiversité que s'il n'y avait rien..



**Constat de l'ABB** : La demande d'accompagnement des organisateurs de manifestations (en particulier les sportives) est croissante. Il faut savoir que du côté de la DREAL, des gestionnaires de sites (ex : chargés de mission Natura 2000) et des instructeurs de dossier, les demandes sont en augmentation et arrivent souvent toutes en même temps (en avril-mai-juin). Or les moyens humains sont limités (temps de travail par extensible, et ces personnes-là ont d'autres missions). Il faut **ANTICIPER**

# La préservation du patrimoine naturel, enjeux et réglementation

Intervention de  
Pierre-Jean BERTHELOT

DREAL Bretagne

(Direction Régionale de l'environnement, de l'aménagement et du logement)



# A retenir



**La biodiversité** recouvre l'ensemble des milieux naturels et des formes de vie (*plantes, animaux, champignons, bactéries, virus..*) ainsi que toutes les relations et interactions qui existent, d'une part entre les organismes vivants, et d'autres part entre ces organismes et ces milieux de vie.

**Préserver la biodiversité, c'est préserver ce qui nous apporte nourriture, santé, sources d'énergie...**



## La réglementation pour protéger la biodiversité :


Politique européenne : NATURA 2000, plus d'info [ICI](#)

Politique française : Stratégie Nationale biodiversité, plus d'info [ICI](#)



## Les politiques d'aires protégées :

### \* Acquisition foncière :

- Conservatoire du Littoral 
- Espaces Naturels Sensibles (ENS) des départements
- Le domaine public maritime (DPM)
- Dans la sphère privée : réserves associatives

### \* Gestion contractuelle :



### \* Protection réglementaire :



+ Les arrêtés préfectoraux de protection biotope et géotope.

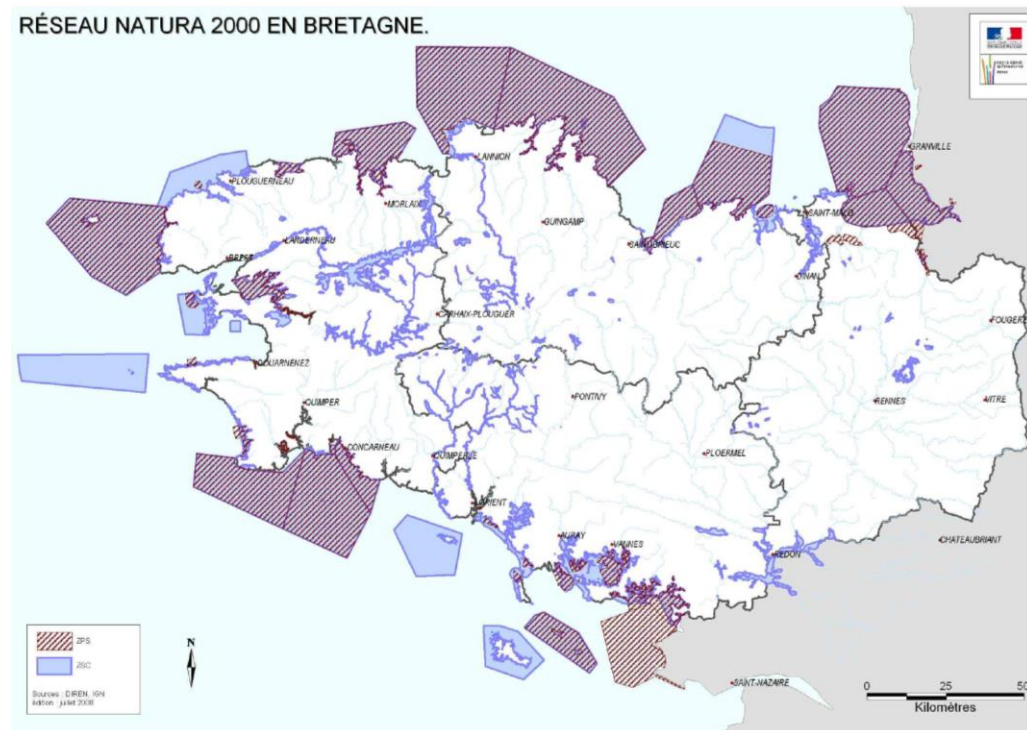
## Focus Natura 2000



OBJET : contribuer à assurer la biodiversité par la conservation des habitats naturels

Un réseau de sites :

- des zones spéciales de conservation (ZSC) : conservation des milieux naturels et des espèces animales et végétales
- des zones de protection spéciale (PS) : conservation des oiseaux





### Le régime des évaluations des incidences NATURA 2000

- Evaluation des incidences qui cherche à trouver la compatibilité du projet d'événement en lien avec les enjeux de biodiversité du site.
- S'il n'y a pas de compatibilité cela conditionne parfois la non-réalisation de l'événement.

Arrêté régional qui a fixé un seuil de **100 participant.es** à l'événement (public compris) : au-dessus on est soumis à EIN et en-dessous on n'est pas soumis. Cette évaluation des incidences est contrôlée par le gestionnaire et services de l'Etat.

Certains événements qui n'ont pas l'obligation de réaliser une EIN vont parfois être rattrapé par services de l'Etat : la clause « filet ».

Une évaluation simplifiée est possible.

Les outils cartographiques pour faire le point sur les dispositifs de protection :

- [Géobretagne](#),
- [CARMEN](#) (mais disparaîtra bientôt),
- [INPN](#)

# Intervention Maud BERNARD

- ✓ Présentation du guide méthodologique V1 « *Organiser un évènement sportif ou culturel dans un espaces naturels bretons* » et du projet collectif régional actuel
  
- ✓ Atelier « Le parcours d'organisation d'un évènement de plein air »

# Le guide « organiser un évènement sportif et culturel dans les espaces naturels protégés en Bretagne (V1) »



A télécharger [ICI](#)

- **V1 du guide en trois parties :**
  - **Grands principes généraux** partagés par les gestionnaires, propriétaires et autorités de gestion de sites
  - **Proposition de sept étapes** pour organiser une manifestation dans des conditions optimales et respectueuses du patrimoine naturel
  - **Treize fiches techniques** classées par catégorie de protection (Parc naturel marin, Parcs naturels régionaux, sites Natura 2000, réserves naturelles, *etc*).

- **Démarche engagée et prometteuse mais incomplète !**

Vous pouvez contribuer à l'enquête en ligne concernant le « diagnostic d'utilisation du guide V1 », ce qui permettrait d'agrémenter la version 2 du guide. Contacter Maud BERNARD

# Atelier « Le parcours d'organisation d'un événement de plein air »



- **Le thème :**

L'organisation de manifestations sportives et culturelles dans les espaces naturels bretons : quelles étapes principales et quel(s) « parcours(s) type(s) » des organisateurs (en bonne collaboration avec les gestionnaires d'espaces naturels quand événement dans une aire protégée) ?

- **Objectifs principaux :**

- Identifier pour les structures accompagnatrices des organisateurs, les organisateurs eux-mêmes et l'ABB, les principales étapes nécessaires à l'organisation d'un événement de plein air « zéro impact » et favorisant de bonnes collaborations avec les gestionnaires lorsque l'événement a lieu dans un espace naturel protégé, engager des discussions

- Compléter l'enquête en ligne en cours du « Diagnostic d'utilisation du guide V1 », avec des éléments de réponses de nouveaux organisateurs d'événements

# Atelier « Le parcours d'organisation d'un événement de plein air »

## 1<sup>er</sup> temps :

- Faire s'exprimer, sans auto-censure, les participant.es sur les 7 étapes principales préconisées dans le guide V1 et identifier d'éventuelles étapes manquantes qui soient **différentes, complémentaires mais tout aussi indispensables** que les 7 étapes déjà préconisées

- Prioriser les X étapes identifiées selon la technique du VOTE NUF

### - **VOTE NUF :**

- **Nouveauté** (est-ce que cette étape a déjà été proposée ou testée ?).

- **Utilité** (est-ce que cette étape peut être aidante pour l'organisation de l'événement ?)

- **Faisabilité** (est-ce que cette étape est réalisable ?)

### **Commentaires des participants sur la méthode NUF :**

Plus intéressant de calculer par colonne pour dresser un état des lieux de leurs usages, et faisabilité.

La nouveauté et l'utilité sont des critères moins signifiants pour les participant.es. En revanche, après les connaissances acquises tout au long de la journée, la faisabilité est le critère d'évaluation du passage à l'action.

# Retour des participants :

## Résultats des votes (note sur 60) et modification à apporter par étapes :

### Étape 1 « Désigner un·e référent·e « biodiversité » :

Résultat des votes : Nouveauté : 37/60 ; Utilité : 56/60 ; Faisabilité : 27/60

#### Scinder l'étape en 2 sous-étapes :

1a : Désigner un·e référent·e « biodiversité »

1b : Le ou la référente biodiversité monte une équipe en interne et avec des bénévoles

Commentaires : Toute l'équipe organisatrice doit être investi. Les collectivités comme la Ville de Saint-Malo nomment des référents accessibilité, DD... donc compliqué de demander à créer un nouveau poste de référent

### Étape 2 « Prendre connaissance de la réglementation »

Résultat des votes : Nouveauté : 23/60 ; Utilité : 60/60 ; Faisabilité : 33/60

### Étape 3 « Prendre connaissance de la réglementation »

Résultat des votes : Nouveauté : 18/60 ; Utilité : 60/60 ; Faisabilité : 46/60



# Retour des participants :

## Étape 4 « *Contacter les personnes référentes du(des) site(s)* »

**Résultat des votes** : Nouveauté : 26/60 ; Utilité : 60/60 ; Faisabilité : 45/60

## Étape 5 « *Identifier les impacts potentiels et les mesures d'évitement à mettre en œuvre* »

**Résultat des votes** : Nouveauté : 39/60 ; Utilité : 60/60 ; Faisabilité : 29/60

### **Scinder l'étape en 3 sous-étapes :**

- 5a : identification des impacts potentiels
- 5b : hiérarchisation des impacts potentiels
- 5d : lister les mesures d'évitement

## Étape 6 « *Organiser la sensibilisation des équipes, des participant·e·s et des spectateur·rice·s* »

**Résultat des votes** : Nouveauté : 29/60 ; Utilité : 60/60 ; Faisabilité : 43/60

### **Scinder l'étape en 2 sous-étapes :**

- 6a : Sensibiliser en interne (CA, équipe, bénévoles)
- 6b : Sensibiliser les publics

## Étape 7 « *Évaluer sa démarche et restituer un site intact* »

**Résultat des votes** : Nouveauté : 25/60 ; Utilité : 60/60 ; Faisabilité : 28/60

### **Scinder l'étape en 2 sous-étapes :**

- 7a : Rendre le site intact
- 7b : Réaliser l'étude d'impact

# Atelier « Le parcours d'organisation d'un événement de plein air »

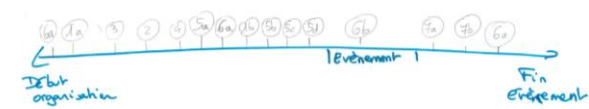
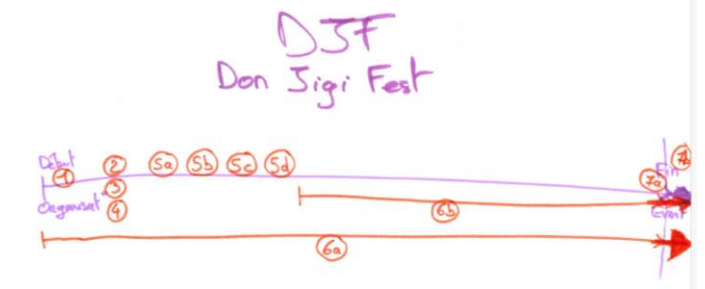
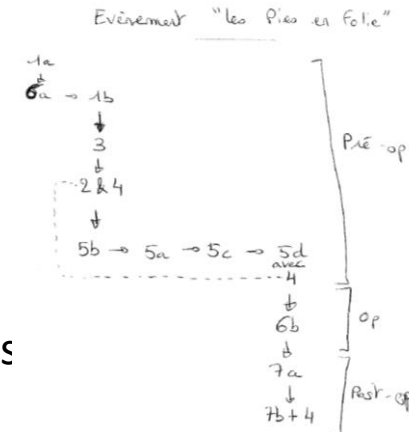
## 2<sup>ème</sup> temps :

Définir l'ordre chronologique de réalisation des X étapes précédemment identifiées qui soit le plus intuitif pour les organisateurs. Existe-t-il un seul parcours type d'organisateur ou plusieurs parcours possibles ? Est-il possible de dégager des typologies de parcours par catégorie d'événement ?

## RETOUR DES PARTICIPANTS

**Constat :** Il manque une étape liée à la gouvernance : décision initiale de prendre en compte la biodiversité dans l'organisation de l'événement avant d'engager les autres actions.

On pourrait la nommer ainsi : *"Impliquer l'événement dans une démarche biodiversité"*



- Tout événement (sportif/culturel)
- 1a) Sensibiliser le organisateur
  - 1b) les équipes
  - 2) Designer l'événement - référentiel qui sensibilise équipes de l'esp
  - 3) Prendre en compte le règlement "Se former" par l'intermédiaire
  - 4) Identifier type de produits
  - 4) Contacter p référents de sites
  - 5) Identifier type de produits B.b. identifier les sites potentiels
  - 6) Identifier impact potentiels
  - 6b) Mesure d'impact potentiels à mettre en œuvre
  - 7) Sensibiliser l'équipe, principaux spectateurs
  - 8) Evaluer sa démarche

Comité Régional Sports pour Tous Bretagne

# Atelier « Le parcours d'organisation d'un événement de plein air »

## 3<sup>ème</sup> temps :

Faire s'exprimer les participant.es sur les actions concrètes et innovantes favorables à la biodiversité bretonne déjà réalisées ou pouvant être réalisées avant, pendant ou après l'événement

### Don Jigi Fest à Vitré

Chêne sur le site avec un essaim d'abeilles

Mesure : barriérage / rapprochement d'une apicultrice

Affichage de sensibilisation évoqué en partenariat avec l'école locale + une apicultrice mais non finalisé

Freins : temps et imprévu

Mare à proximité du camping du festival. Volonté de réaliser un inventaire faune-flore en lien avec la commune.

⇒ Demande à formuler sur MaQuestion #biodiversitéBZH (évoqué d'ailleurs en réunion Réseau de l'accompagnement le 25/10 pour reboucler avec le pôle ingénierie)

### Festival photo de la Gacilly

Installation en bois démontée à la fin du festival faite en Douglas local

Poteaux en pins traités

Réemploi

Principe du "Aucune vis dans un arbre"

Une zone humide non investie

Platelage PMR sert aussi à préserver les sols du piétinement

Sentier avec des copeaux de bois

Changements d'itinéraire de circulation des festivaliers pour préserver un gros chêne.

A faire selon le festival :

Renforcer la sensibilisation des équipes

### Les Pies en folie / la fête de l'île aux pies

" à la ramasse totale sur la biodiv" (le participant est invité à signer la charte Démarche Qualité du CROS Bretagne pour être accompagné)

Objectif 1 : être à jour sur la réglementation  
Et sensibiliser les équipes à la biodiversité.

En cours : Pas de bombe de peinture, cartographie du tracé, envoi du dossier au Département

Frein considérable : la sensibilisation de l'organisation qui peut prendre du temps : fonctionnement en place depuis des années, difficulté à modifier les usages.

Compiqué d'intégrer de nouvelles recrues biodiversité au sein d'une équipe installée dans un schéma existant.

⇒ Enclencher la démarche.

Prendre connaissance de la réglementation pour ensuite sensibiliser les équipes est justement un levier d'action pour enclencher la démarche.

### **Ville de Saint-Malo**

Les collectivités ne sont pas directement organisatrices : plus là pour accompagner les projets

Rôle de conseil

Levier important : l'éco-conditionnalité des aides

### Un retex à intégrer à la v2 ?

[Festival de Buguelès](#) à Penvenan (22), adhérent au Collectif des festivals : plaintes de riverains (nuisances), enquête d'incidence Natura 2000 lancée et donc changement de site.

# Questions des participants



1/ En tant qu'organisateur d'évènement, si on a 2 types d'aires protégées (par exemple Réserve naturelle + Espace Naturel Sensible), doit-on remplir 2 dossiers/2 procédures, ou remplir celle ayant le plus haut niveau de protection ?

Oui, faire 2 procédures/démarches si 2 (ou +) vous concernent. D'abord contacter le référent des réserves naturelles qui est le niveau de protection le plus élevé. Mais les acteurs travaillent ensemble et en réseau donc l'important est de contacter au moins 1 acteur qui fera les liens nécessaires (notamment la DREAL, ou le gestionnaire du site). A noter que Natura 2000 est une mesure qui nécessite de réaliser une étude d'évaluation d'incidence



2/ Pour des évènements ayant lieu sur une aire non protégée, quelles démarches ?

- En effet la biodiversité est partout y compris sur des espaces naturels hors aires protégées, sur des espaces agricoles, en ville... **Le guide d'ABB dans sa version 2 inclura tous les évènements** et pas que ceux ayant lieu dans les aires protégées.
- Autre piste d'amélioration du guide : sur la méthodologie et les grandes étapes, revoir la chronologie et pourquoi pas ajouter des étapes.

## Atelier co-organisé CROS Bretagne et Collectif des festivals



**Cévina PELLOIN**

Chargée de mission Développement Durable et Sports de Nature

[Developpement.bretagne@franceolympique.com](mailto:Developpement.bretagne@franceolympique.com)

**Accompagnement des organisateurs d'évènements sportifs bretons vers une démarche éco-responsable**



**Cécile TALON**

Chargée de mission Développement Durable et Responsable Formation

[cecile.talon@lecollectifdesfestivals.org](mailto:cecile.talon@lecollectifdesfestivals.org)

**Accompagnement des organisateurs d'évènements culturels bretons vers une démarche éco-responsable**



- Association régionale qui représente et fédère l'ensemble du mouvement sportif breton.
- 80 ligues et comités régionaux sont adhérents
- Les thématiques du CROS Bretagne
  - 👉 Education et citoyenneté
  - 👉 Sports de nature//Démarche Qualité
  - 👉 Sport de haut niveau
  - 👉 Sport santé
  - 👉 Paris 2024
  - 👉 Formation
  - 👉 Lab Sport innovation
  - 👉 Observatoire du sport
  - 👉 Sport en entreprise

➤ + mission d'accompagnement des organisateurs de manifestations sportives vers une démarche qualité

➤ Un accompagnement gratuit

➤ Financement



Délégation régionale académique  
à la jeunesse, à l'engagement et aux sports



➤ Le descriptif de l'accompagnement :

○ La charte Démarche qualité, [ICI](#)

Accompagnement individuel (RDV pré-diagnostic, préconisations, fiches outils, ...)

Accompagnement collectif (atelier, journée de rassemblement, ..)

50 signataires

avec une identité commune pour l'engagement Démarche Qualité :



## ➤ Descriptif de l'accompagnement :

- Charte régionale des organisateurs



- Pré-Diagnostic personnalisé (**RDV d'une demi-journée**) pour faire un point sur ses bonnes pratiques DD
- Etat des lieux et préconisations pour améliorer la démarche qualité
- Accompagnement collectif avec ateliers communs (certains en collaboration avec le CDF) sur des thématiques DD et RSO



**Une procédure d'accompagnement est disponible sur le site internet  
CROS et CRER, cliquer [ICI](#)**



**le collectif**  
des festivals

Présentation CDF

Crée il y a 15 ans, par les festivals et pour les festivals



Actuellement ~30  
festivals  
adhérents,  
signataires d'une  
charte

Le Collectif des festivals accompagne les festivals et acteurs culturels de Bretagne vers plus de responsabilité sociale et environnementale.



 <p><b>Expérimenter</b></p> <p>Dans une logique de R&amp;D, faire émerger les solutions aux problématiques communes des festivals.</p>	 <p><b>Accompagner</b></p> <p>Améliorer les modes de production des festivals en leur apportant un soutien méthodologique et technique.</p>	 <p><b>Former</b></p> <p>Favoriser les échanges d'expériences et la montée en compétences des équipes.</p>	 <p><b>Transmettre</b></p> <p>Créer et rendre accessibles au plus grand nombre des ressources adaptées au secteur.</p>
---	--	---	---



De multiples sujets de transitions / développement durable et solidaire : agir sur tous les modes de production des événements et des activités culturelles



festivals en  
**mOuvement**



Circuits courts artistiques



LES  
**BRAVOS**  
TROPHÉES DES FESTIVALS  
QUI N'ATTENDENT PAS DEMAIN



DRÀSTIC  
ON  
PLASTIC



**STOURMI**  
Mission de lutte contre le sexisme  
dans les musiques actuelles  
en Bretagne

Bénévolat et droits culturels, utilité sociale des festivals, zéro déchet, accessibilité/inclusion, ressources humaines, achats, communication, mutualisation de matériels, prévention des risques, biodiversité, ...

# Outils

⇒ cartographie interactive des sites protégés

(DREAL/GIP environnement)

⇒ Tutoriel N2000

⇒ Catalogue numérique du matériel en prêt ou location CROS

⇒ Fiches Actions du CROS Bretagne thématique Déchets

⇒ Document [Ficelles](#) du Collectif des festivals : « Respecter le site en plein air de mon festival »

⇒ Outil d'auto-diagnostic SEEDS élaboré par Arviva (impact carbone + ressources + biodiversité)

⇒ Formation « Limiter l'empreinte environnementale de mon festival » les 15-16-17 novembre à Rennes

# Ressources supplémentaires Biodiversité

- ⇒ Tutoriel N2000 – site du CROS Bretagne Onglet [Sports de nature](#)
- ⇒ Accompagnement CROS Démarche Qualité
- ⇒ Catalogue numérique du matériel en prêt ou location CROS
- ⇒ Fiches Actions du CROS Bretagne thématiques diverses
- ⇒ Guide Nature ordinaire du Ministère de la Transition Ecologique, [ici](#)
- ⇒ Pôle Ressources National Sports de nature, [ici](#)

# Conclusion

- Tour de table : bilan et perspectives
- Date prochain atelier collectif

*Zéro déchet sur le pôle Restauration et buvette*

*08 février 2024 MDA Rennes + Visio*

**MERCI POUR VOTRE PARTICIPATION**